

Berliner Kältehilfe 2025 / 2026

Auswertung für den Monat November 2025

Allgemeine Angaben:

<u>Kältehilfeprojekte mit Übernachtungsmöglichkeit:</u>	<u>Anzahl</u>	<u>Summe Platzkapazitäten pro Tag</u>
Notübernachtungen (NÜ*):	26	924
Nachtcafés (NC*):	10	57 <small>gewichtete Plätze</small>
Projekte mit Übernachtungsmöglichkeit insg.	36	981

<u>Übernachtungen:</u>	<u>Monats- Übernachtungs- angebot</u>	<u>Gezählte Übernachtungen</u>	<u>Auslastung in %</u>
Notübernachtungen (NÜ*)	27.720	24.696	89,1%
Nachtcafés (NC*)	1.718	1.335	77,7%
Summe der Übernachtungsangebote und tatsächlich gezählte Übernachtungen:	29.438	26.031	88,4%

*Erklärung: Notübernachtungen (NÜ) sind an jedem Tag der Woche geöffnet, Nachtcafés (NC) hingegen nur an wenigen Tagen der Woche.

Quelle: Koordinierungsstelle der Berliner Kältehilfe
www.kaeltehilfe-berlin.de

Kommentierung:

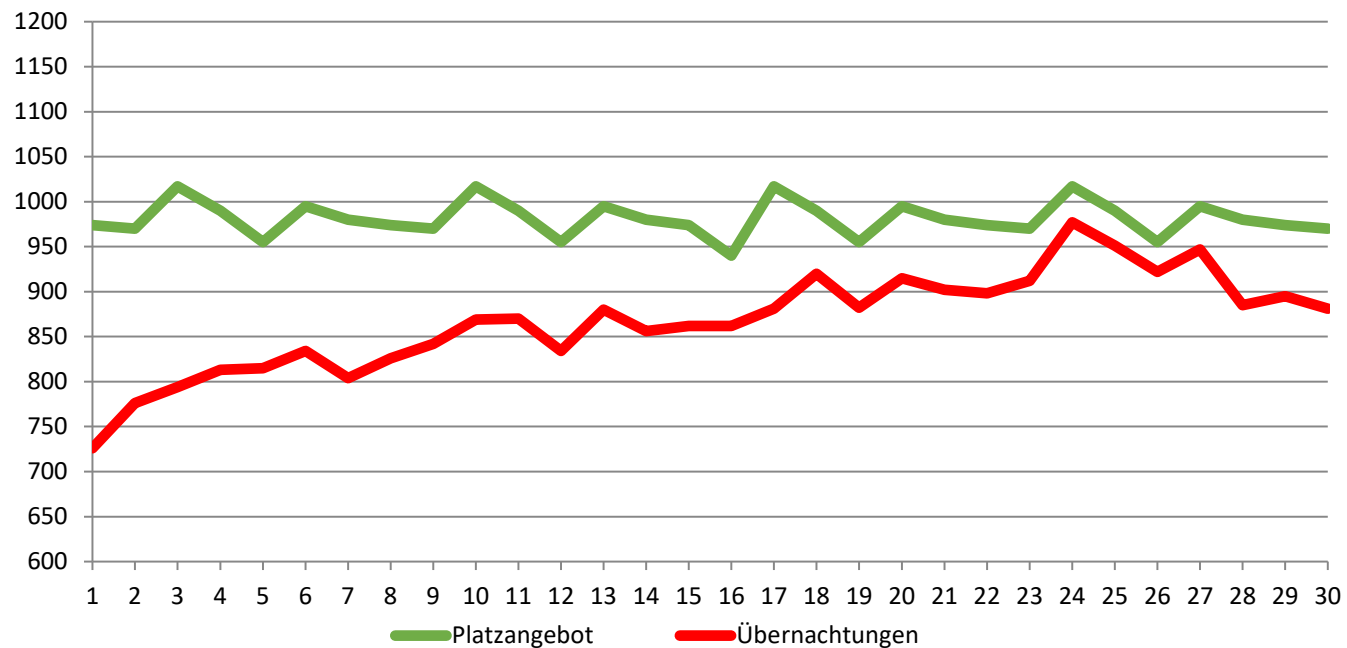
- Im November 2025 standen durchschnittlich 981 Übernachtungsplätze zur Verfügung. Die durchschnittliche Belegung lag bei 868 Plätzen, was einer Auslastung von 88,4 % entspricht.
- In der zweiten Novemberhälfte fielen die Temperaturen wiederholt auf den Gefrierpunkt und darunter. Die Auslastung stieg und erreichte ihren Höhepunkt in den Tagen vom 24.-26. November mit über 96 % Auslastung.
- Während des Novembers wurde weiterhin intensiv nach neuen Standorten gesucht. Eine Einrichtung mit 50 Plätzen konnte aufgrund von Einwänden der Bauaufsicht nicht eröffnet werden. Die Eröffnung einer weiteren Einrichtung mit 150 Plätzen war für den 01. Dezember geplant.
- Mit Abstand die meisten Plätze (36,0 % aller Plätze) stellte im November weiterhin der Bezirk Friedrichshain-Kreuzberg zur Verfügung. Der Bezirk Mitte stellte 19,7 % der Plätze zur Verfügung (s. Liste).
- Im November standen durchschnittlich 168 Plätze nur für Frauen zur Verfügung, die zu 91,8 % ausgelastet waren. Durchschnittlich nutzten täglich 247 Frauen eine Notunterkunft.
- Die Angaben beruhen auf einem Erfassungsgrad von 99,9 % bezogen auf die gegebene Platzkapazität.
- Nachfolgend die bezirkliche Verteilung der Plätze sowie Grafiken zur Auslastung:

Berliner Kältehilfe November 2025

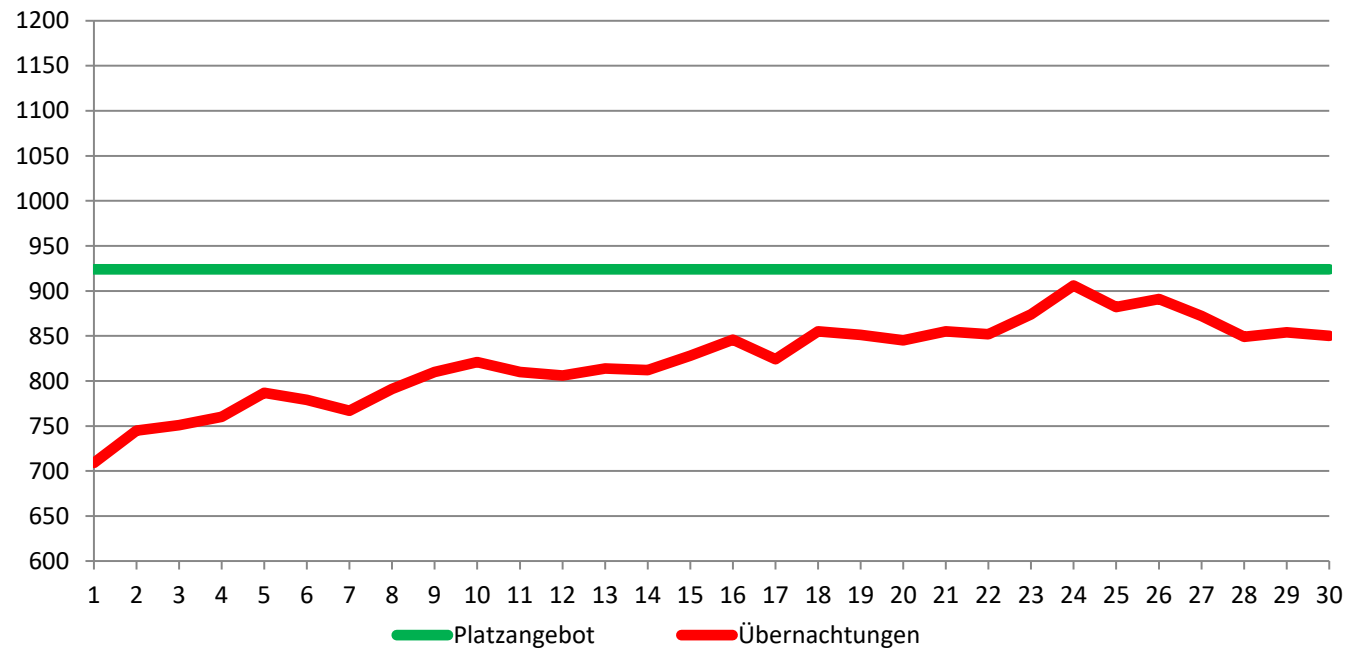
Auswertung nach Bezirken (Durchschnittliche Platzzahlen und Übernachtungen)

Angebote nach Bezirken:	Platzangebot	Übernachtungen	Auslastung November
Friedrichshain-Kreuzberg	353	341	96,6%
Charlottenburg-Wilmersdorf	85	68	79,5%
Mitte-Tiergarten-Wedding	193	195	100,8%
Neukölln	67	55	83,0%
Hohenschönhausen-Lichtenberg	39	16	41,1%
Treptow-Köpenick	13	13	98,3%
Pankow-Prenzlauer-Berg-Weißensee	30	28	92,1%
Spandau	10	9	92,0%
Reinickendorf	99	69	69,2%
Steglitz-Zehlendorf	36	26	72,3%
Marzahn-Hellersdorf	18	10	55,7%
Tempelhof-Schöneberg	38	39	101,7%
Summe:	981	868	88,4%

Auslastung Notübernachtungen und Nachtcafés Berliner Kältehilfe November 2025



Auslastung Notübernachtungen Berliner Kältehilfe November 2025



Auslastung Nachtcafés Berliner Kältehilfe November 2025

